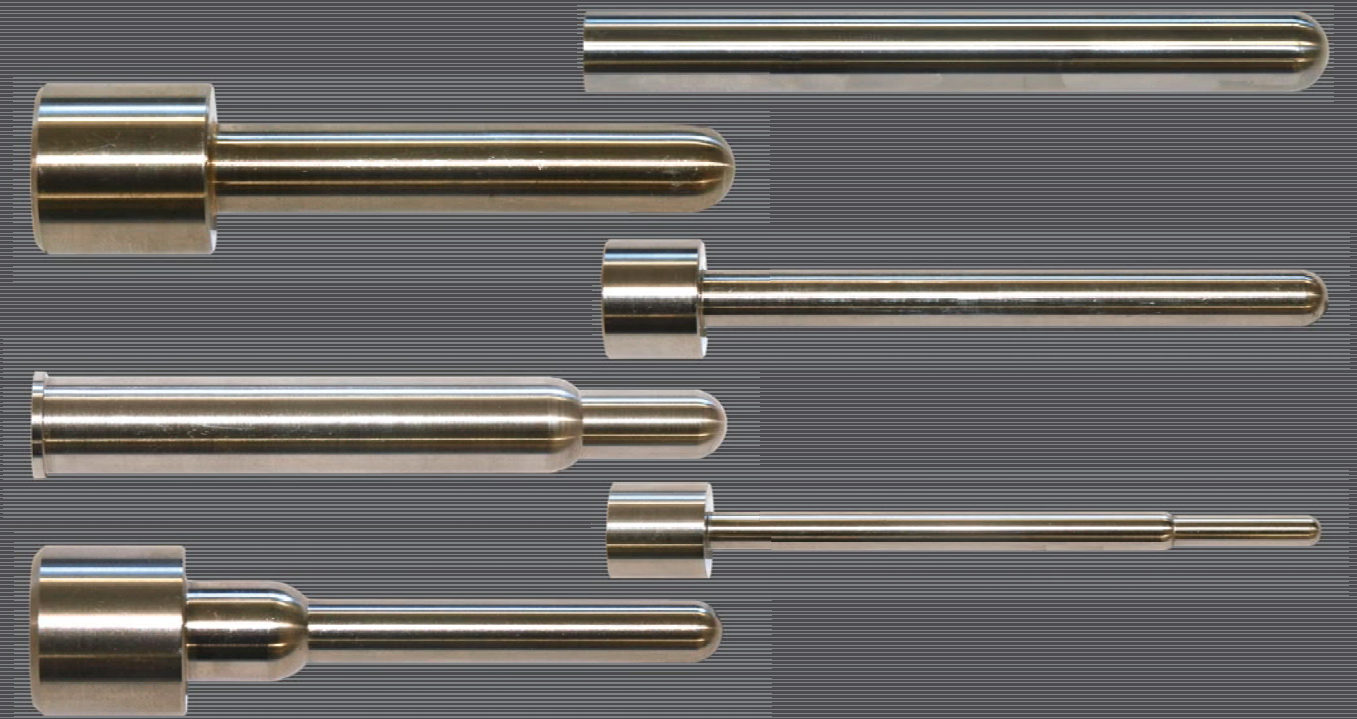


# SUSブッシュ

## 〔STAINLESS BUSH〕



### “SUSブッシュ”とは

ステンレス製のサック（袋）の事をいいます。  
金型の冷却穴に“SUSブッシュ”を組み込む事により、  
冷却穴のサビを抑制し、クラックからキャビティーへの  
水漏れを防ぐ事が出来ます。



株式会社  
スグロ鉄工

- **用途** 冷却穴のサビ抑制及び、キャビティーへの水漏れ対策。
- **構造** 素材(SUS303)より総削り出し。完全一体型。
- **特徴** スグロ鉄工独自の加工技術により、1段形状はもとより、2段・3段形状も製作可。
- **種類** 完全オーダーメイド
- **ご注文** 右ページの必要情報をご明記の上、簡単なポンチ絵を当社までお送り下さい。

## 【3つの形状】

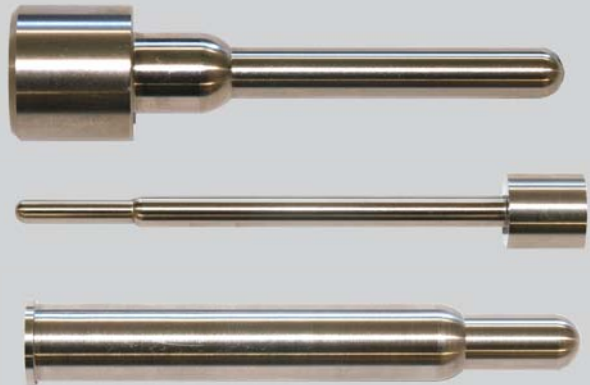
1段形状



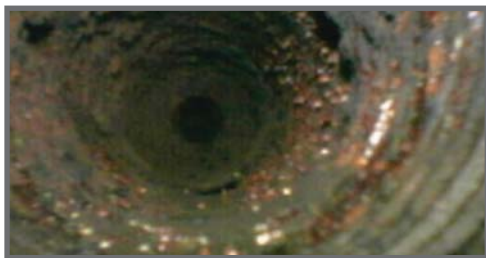
2段形状



3段形状



冷却穴のサビ

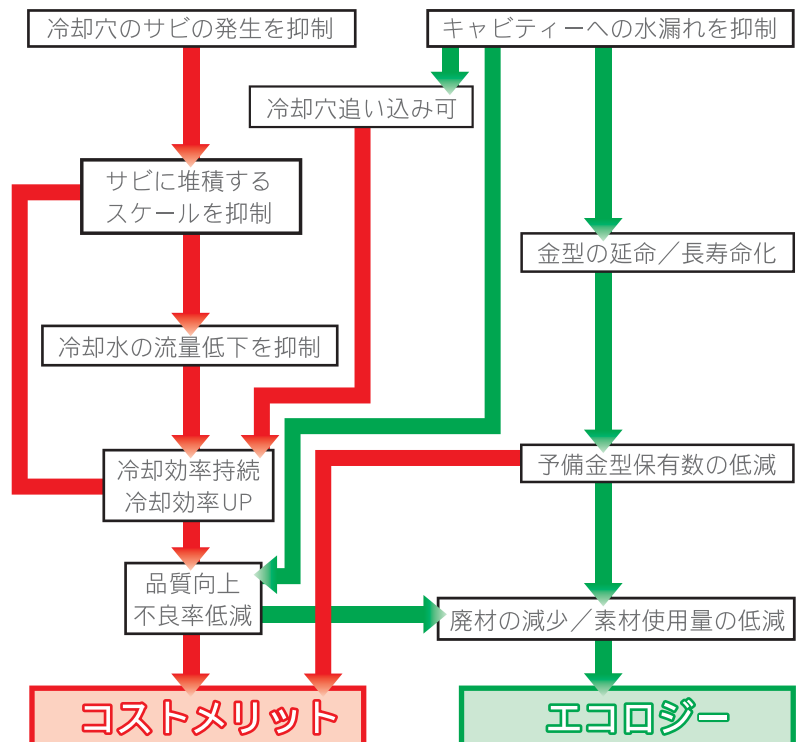


冷却穴のサビ



冷却穴段付き部のサビ及びクラック

## SUSブッシュ開発における背景



## 【SUS ブッシュ 総削り・完全一体型 寸法目安】

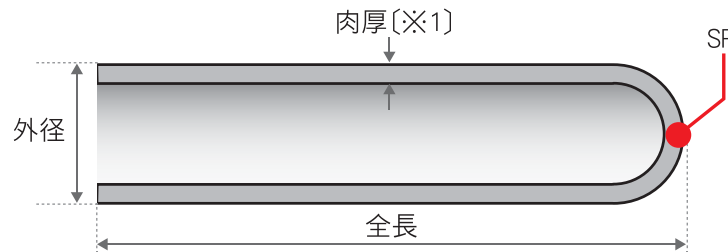
		全 長					
		100	150	200	250	300	350
外 径	φ3.0 ~ 5.0	肉厚 0.3mm					
	φ3.0 ~ 10.0	肉厚 0.5mm					
	φ4.0 ~ 10.0	肉厚 0.7mm					
	φ10.1 ~ 15.0	肉厚 0.7mm					
	φ10.1 ~ 32.0	肉厚 1.0mm					

※仕様によっては、グラフに当てはまらない場合もございます。あらかじめご了承下さい。

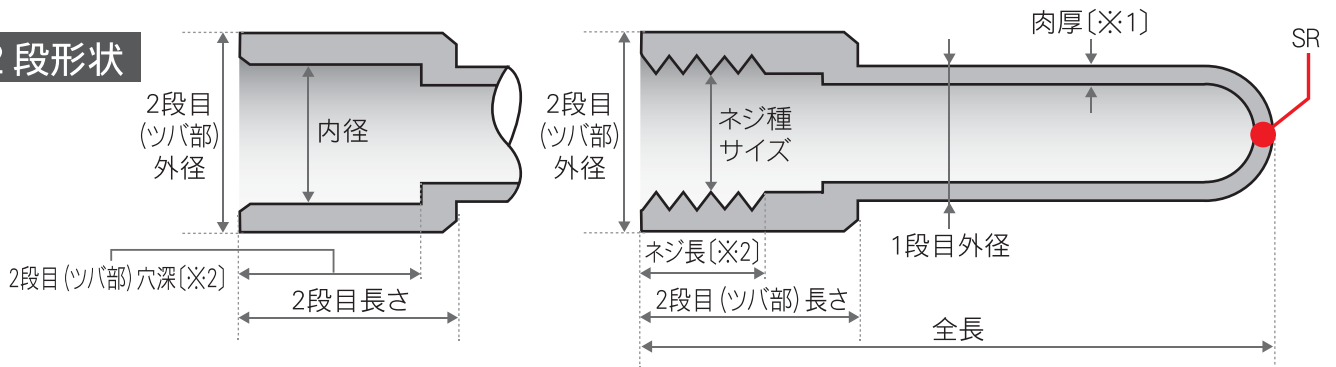
## お見積もり依頼・ご注文方法

下記必要情報をご明記のうえ、簡単なポンチ絵を当社までお送り下さい。

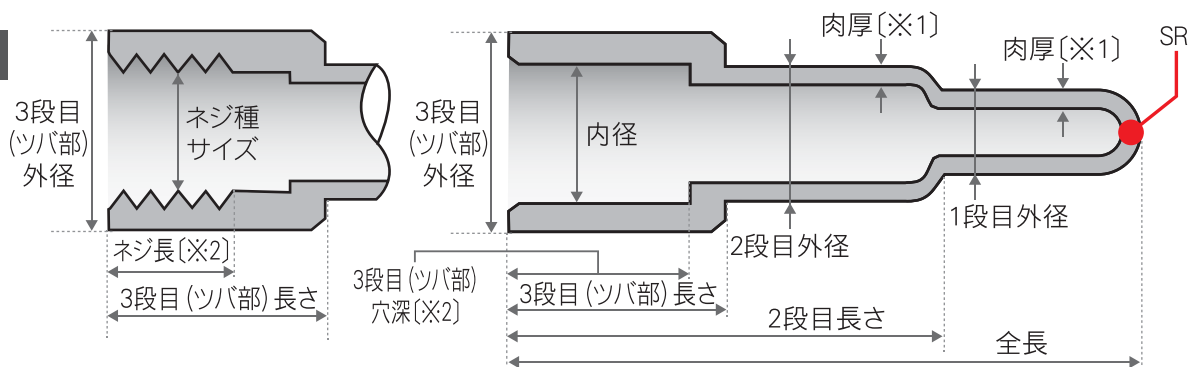
### 1 段形状



### 2 段形状



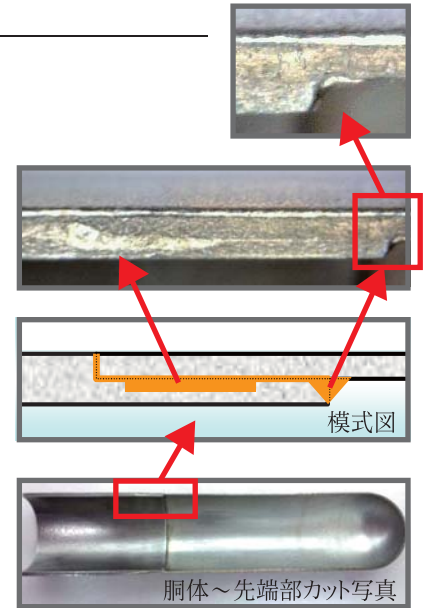
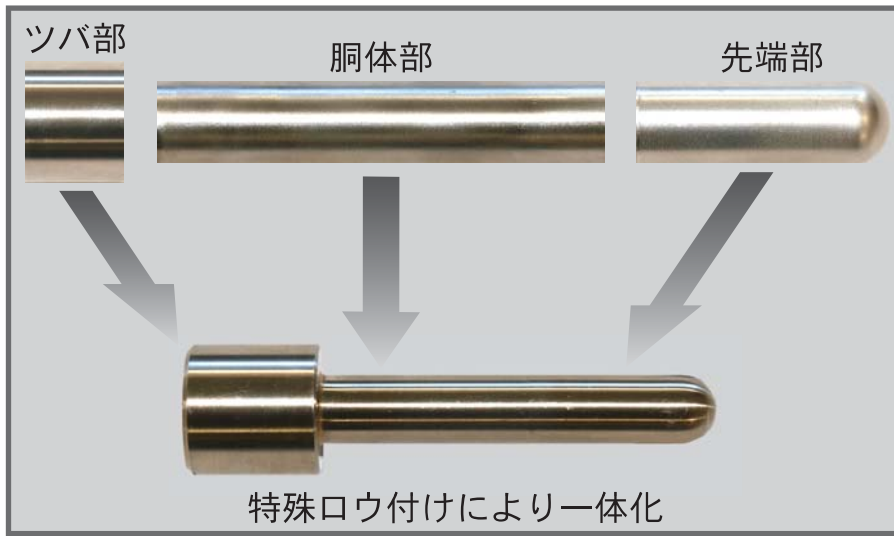
### 3 段形状



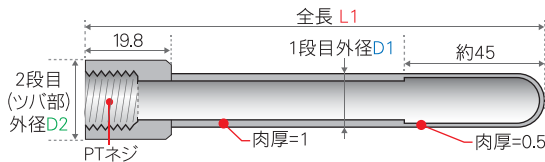
[※1] 肉厚について………詳細を確認後決定となりますが、可能な限りご希望に添うよう製作いたします。  
 [※2] ネジ長・穴深について………接続される冷却ツールが、M ネジタイプをご使用の場合は「ネジ長」を、  
 O リングタイプをご使用の場合は「穴深」をご指定下さい。

# SUSブッシュ 3分割型〔BSシリーズ〕

- 用途** 冷却穴のサビ抑制及び、キャビティーへの水漏れ対策。  
300mmを超えるような、比較的長めの冷却穴に適します。
- 構造** 「ツバ」「胴体」「先端」の3部品を、ロウ付けにより一体化。
- 特徴** 特殊なロウ付け方法(特許出願中)により、水漏れしにくい。
- 種類** 規格品となります。「PTネジ」「Oリング」の各タイプに、4種類のサイズをご用意。
- ご注文** タイプとサイズをお選び頂き、あとは全長を決めるだけ。

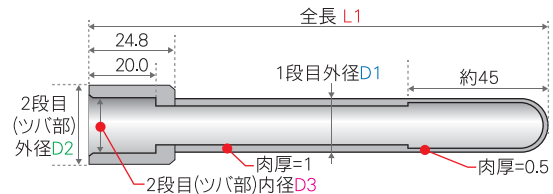


## 〔PTネジ〕タイプ



注文品番	2段目(ツバ部)		1段目
型式-タイプ-全長	外径D2	PTネジ	外径D1
BS-PT1/8-L1	φ19.5	PT1/8	φ10
BS-PT1/4-L1	φ24.5	PT1/4	φ13
BS-PT3/8-L1	φ24.5	PT3/8	φ17
BS-PT1/2-L1	φ29.5	PT1/2	φ20

## 〔Oリング〕タイプ



注文品番	2段目(ツバ部)		1段目
型式-タイプ-全長	外径D2	内径D3	外径D1
BS-O11-L1	φ19.5	φ11 <sup>+0.1</sup>	φ10
BS-O13-L1	φ24.5	φ13 <sup>+0.1</sup>	φ13
BS-O18-L1	φ24.5	φ18 <sup>+0.1</sup>	φ17
BS-O22-L1	φ29.5	φ22 <sup>+0.1</sup>	φ20



本カタログに記載の性能等は、当社の実験的データに基づくもので、実際の現場における使用結果を保証するものではありません。また、仕様等は改良のため予告なく変更する場合がございます。

**SGR** 株式会社  
**スグロ鉄工**



〒410-0005 静岡県沼津市双葉町9番11号の3 (双葉テクノパーク内)  
TEL : (055)929-0123 FAX : (055)929-0124  
E-mail : sg@suguro.co.jp URL : http://www.suguro.co.jp/

**大 諏 訪 工 場** 〒410-0873 静岡県沼津市大諏訪866-1  
TEL : (055)929-0777 FAX : (055)929-0778

**三 島 工 場** 〒411-0822 静岡県三島市松本147-1  
TEL : (055)984-4545 FAX : (055)984-4544

**萠 崎 工 場** 〒407-8555 山梨県萠崎市大草町下條西割1200  
三井金属鉱業株式会社 ダイカスト事業部内  
TEL : (0551)23-4481 FAX : (0551)23-4483